

W CENIE 419 000.00 zł
[cena brutto]

POWIERZCHNIA UŻYTKOWA CAŁKOWITA **111.57m²**

POWIERZCHNIA „PO PODŁODZE” **139.08m²**

POWIERZCHNIA ZABUDOWY **87.77m²**

WYMIARY BUDYNKU

10.66m x 8.59m

WYSOKOŚĆ BUDYNKU

7.35m

KĄT NACHYLENIA DACHU

40°

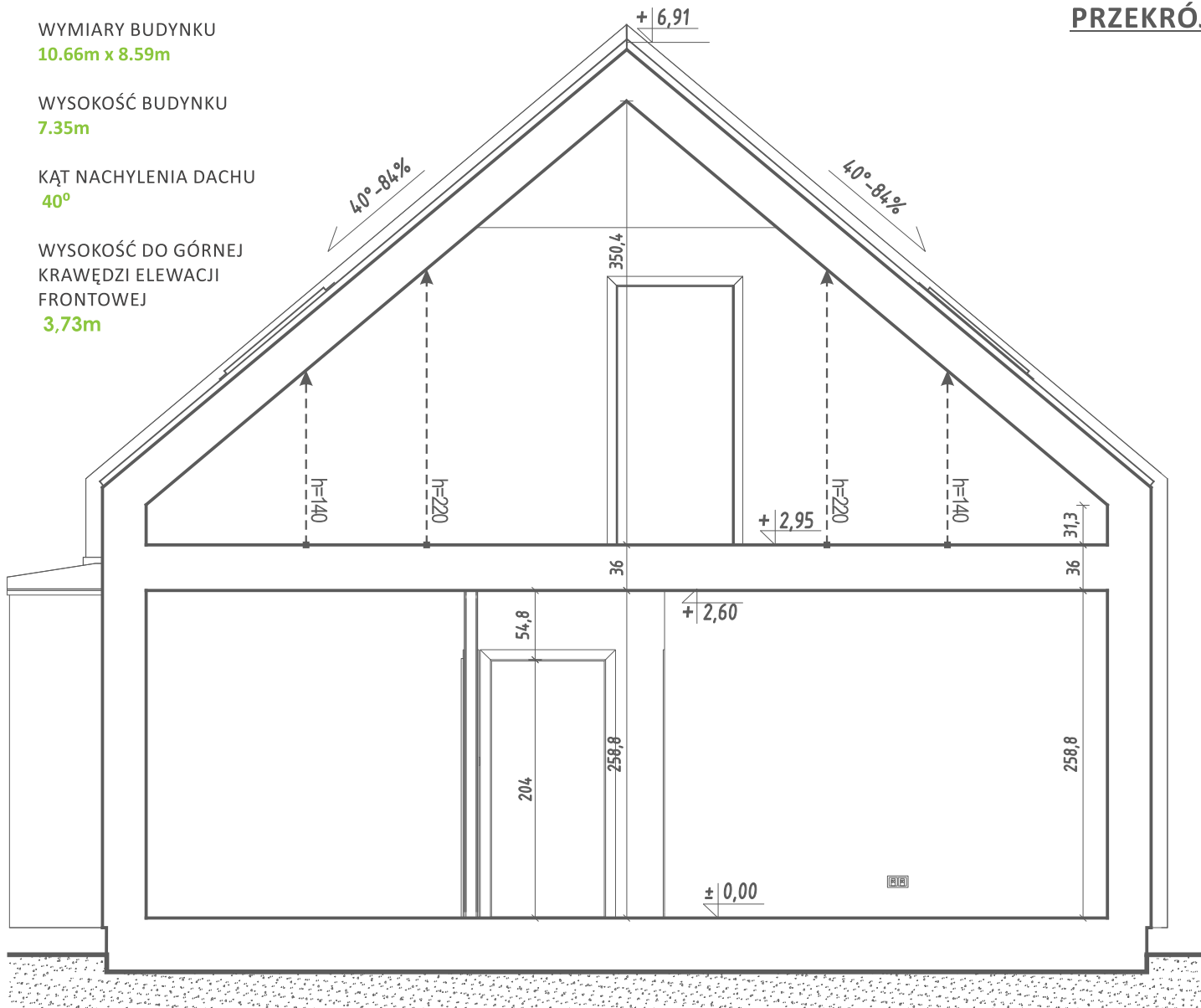
WYSOKOŚĆ DO GÓRNEJ

KRAWĘDZI ELEWACJI

FRONTOWEJ

3,73m

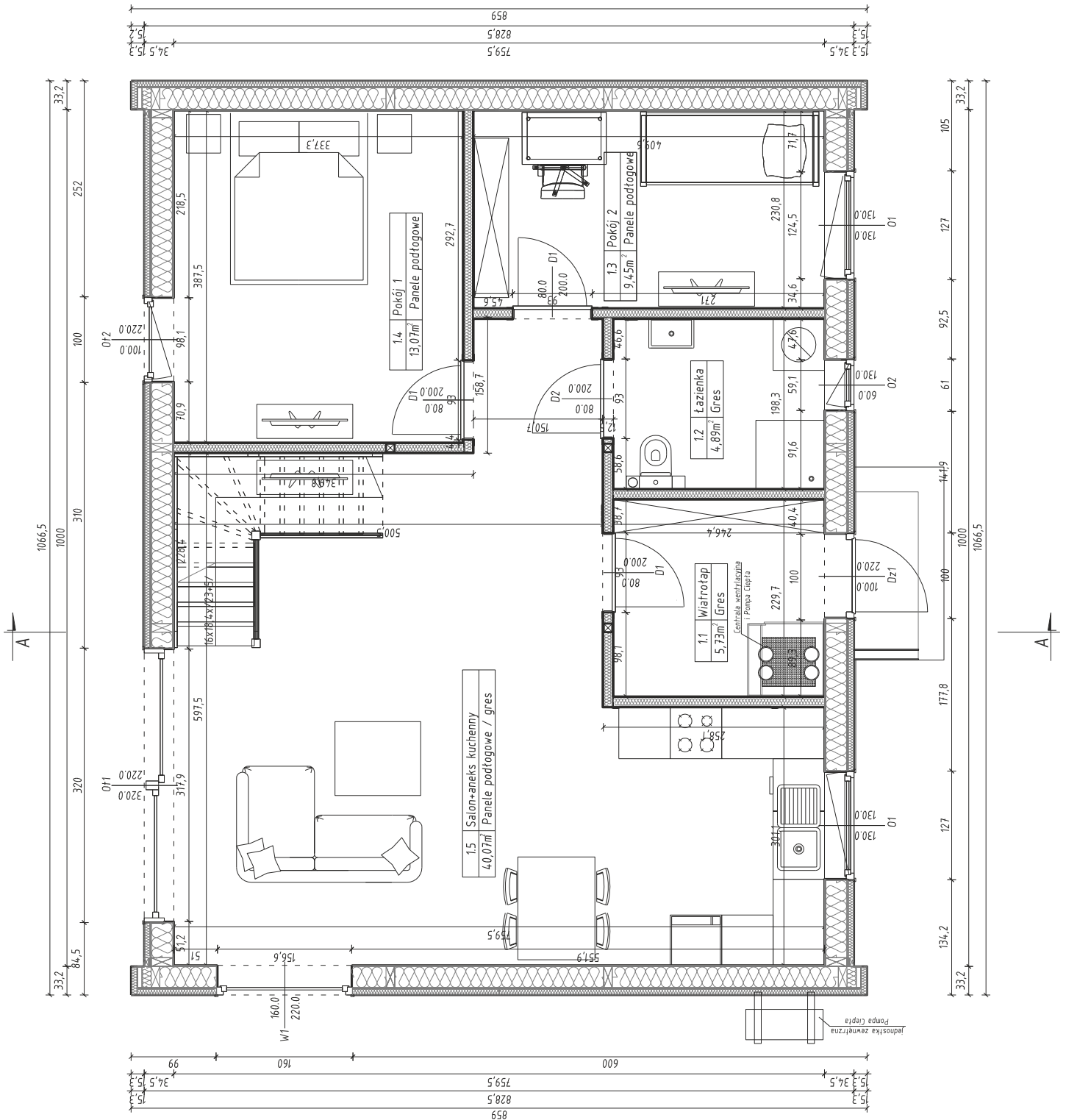
PRZEKRÓJ

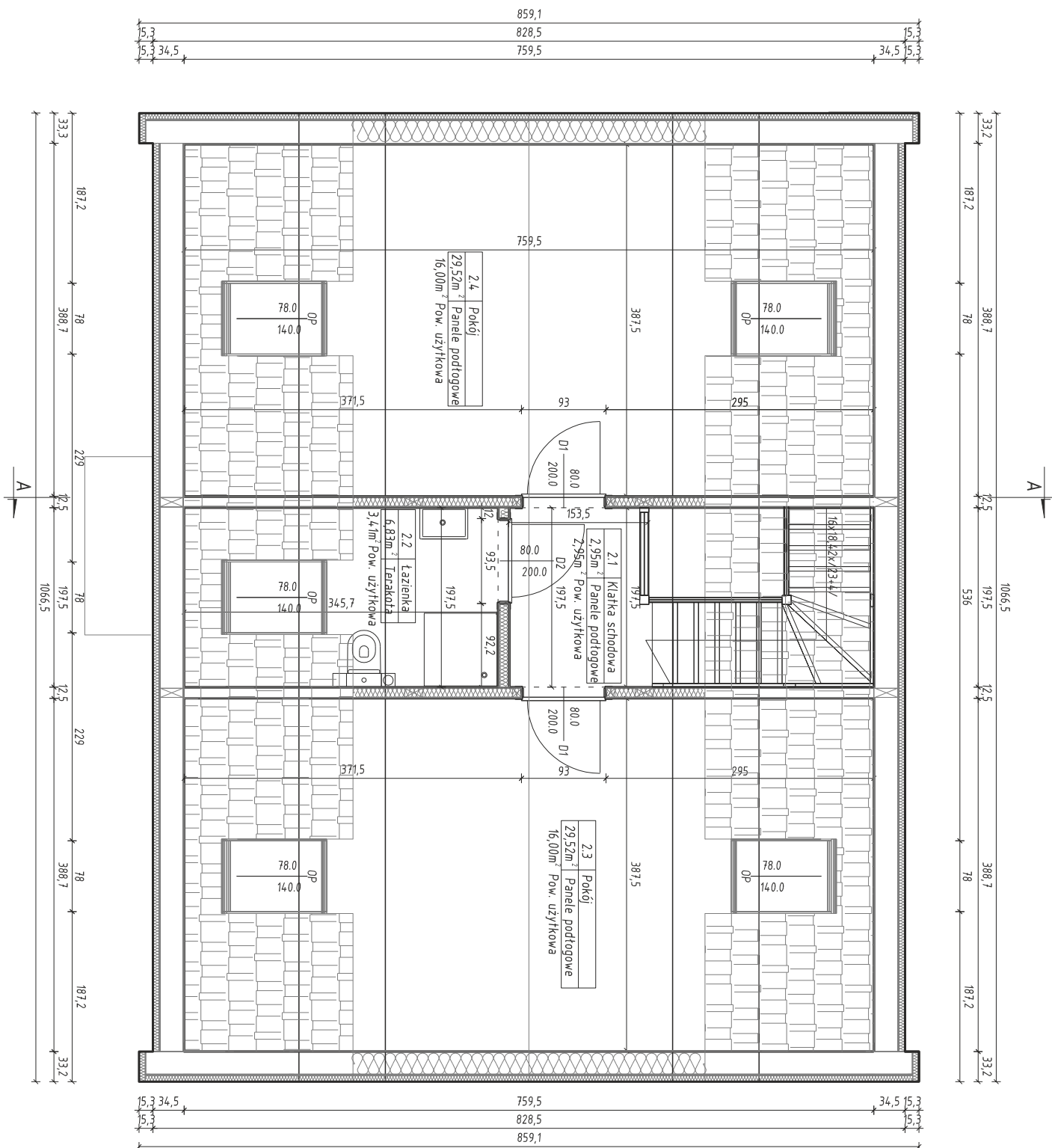


WIDOK ELEWACJI



ELEWACJA PÓŁNOCNA





OPIS WYKONANIA BUDYNKU

ŚCIANA ZEWNĘTRZNA	BUDOWA ŚCIANY OD ZEWNĄTRZ DO WEWNĄTRZ	Tynk Silikonowy biały (baranek) 1,5mm, kolor RAL PA013 Wyprawa zbrojąca z kleju i siatki Styropian elewacyjny 7cm, 0,033 W/(m*K) Płyta konstrukcyjna gips-włókno Konstrukcja z drewna klejonego 250x50mm Wełna Mineralna 25 cm , 0,037 W/(m*K) Folia Paroizolacyjna PE 0,4mm Ogniodoporna płyta gips-włókno
ŚCIANA WEWNĘTRZNA [BUDOWA OD ZEWNĄTRZ DO WEWNĄTRZ]		Płyta konstrukcyjna gips-włókno Konstrukcja z drewna Wełna Mineralna 10 cm Ogniodoporna płyta gips-włókno
STROP [BUDOWA OD SPODU]		Płyta konstrukcyjna gips-włókno Konstrukcja z drewna klejonego 250x50mm Płyta konstrukcyjna gips-włókno Styropian 5cm Instalacja CO, CWU oraz instalacja wentylacyjna Ogniodoporna płyta gips-włókno
DACH	BUDOWA DACHU OD ZEWNĄTRZ DO WEWNĄTRZ	Blachodachówka modułowa firmy Novatic Slate w kolorze RAL9005 oraz 30-letnią gwarancją Łaty i kontr-łaty Membrana Corotop Classic 130gr/m ² Płyta Thermano 5cm Konstrukcja z drewna klejonego 250x50mm Wełna Mineralna 25 cm , 0,037 W/(m*K) Folia Paroizolacyjna PE 0,4mm Ogniodoporna płyta gips-włókno
STOLARKA OKIENNA		3-szybowa stolarka okienna z drewna klejonego (współczynnik przenikania ciepła UG=0,5Wm2) - 1szt. 60x130cm - 2szt. 130x130 cm - 1szt. 100x220 cm drzwi tarasowe 3-szybowe przesuwane drzwi tarasowe z drewna klejonego o wymiarze 320x220 cm 3-szybowe szklenie stałe o wymiarze 221 x157 cm 3-szybowe okna połaciowe marki Velux – 5szt.
STOLARKA DRZWIOWA		Drzwi zewnętrzne preizolowane
INSTALACJA WOD.-KAN.		Instalacja wod.-kan. wg gotowego projektu + 2szt stelażu Grohe Rapid SL w łazienkach
INSTALACJA ELEKTRYCZNA		Instalacja elektryczna wg gotowego projektu
INSTALACJA GRZEWcza		Pompa ciepła powietrze/woda PANASONIC 7kW+ CWU 185L ALL IN ONE wraz z instalacją ogrzewania podłogowego, Moduł WIFI
SYSTEM WENTYLACYJNY		System rekuperacji + Centrala Wentylacyjna firmy Zehnder
FUNDAMENTY		Fundament prefabrykowany z izolacją przeciwwilgociową

PARAPETY	Parapety zewnętrzne wykonane z blachy powlekanej w kolorze RAL 9005	
OPIERZENIE ORAZ ORYNNOWANIE	Systemowe z blachy powlekanej w kolorze RAL 9005	
DODATKI NIE UWZGLĘDNIONE W CENACH PODSTAWOWYCH	Projekt architektoniczny w czterech egzemplarzach	2000,00 zł brutto
	Transport ciężarowy	
	Schody ażurowe sosnowe klejone + balustrada wykonana z połączenia drewna i szkła	5000.00 zł brutto
	Zakwaterowanie dla ekipy montażystów maksymalnie 5 dni dla budynków odległych o co najmniej 80km od siedziby firmy SENDOM	
	Lustrzane odbicie	10.000 zł brutto
	Stolarka Okienno-Drzwiowa w kolorze Antracyt	5.000 zł brutto

ZAKRES CZYNNOŚCI PO STRONIE INWESTORA

PRZED PODPISANIEM UMOWY:

- dostarczenie warunków zabudowy lub wypisu i wyrysu z miejscowego planu zagospodarowania przestrzennego dla działki, na której ma być realizowana inwestycja. Umowa będzie zawarta na podstawie pozytywnej weryfikacji dokumentów.

PO PODPISANIU UMOWY:

- badania geologiczne (według wyników badań - wymiana i zagęszczenie gruntu);
- adaptacja projektu przez osobę posiadającą stosowne uprawnienia;
- przesłanie kopii wyniku badań geologicznych + wynik badań po zagęszczeniu gruntu;
- przesłanie projektu po adaptacji (zatwierdzonego przez odpowiedni organ Administracji Publicznej) do siedziby firmy Sendom;
- przesłanie kopii pozwolenia na budowę do siedziby firmy Sendom;
- o ostatecznym terminie rozpoczęcia budowy decyduje termin dostarczenia kompletu dokumentów oraz uregulowania płatności według schematu zawartego w umowie.

OBOWIĄZKI INWESTORA PRZED ROZPOCZĘCIEM BUDOWY:

- wybrać kierownika budowy;
- zgłosić rozpoczęcie robót budowlanych w stosownym oddziale nadzoru budowlanego;
- geodezyjnie wytyczyć obiekt w terenie;
- przygotować grunt zgodnie z otrzymaną animacją wymiany gruntu.

OBOWIĄZKI INWESTORA PODCZAS TRWANIA BUDOWY:

- podstawienie worka na śmieci typu „BIG BAG” lub wyznaczenie miejsca składowania odpadów – utylizacja po stronie inwestora;
- zapewnienie prądu na działce;
- podstawienie na działce sanitariatu dla pracowników na czas trwania budowy.

WAŻNE

Firma Sendom zastrzega sobie prawo do zmiany producenta materiałów budowlanych, gwarantując przy tym taki sam poziom jakościowy użytych materiałów.