

POWIERZCHNIA UŻYTKOWA CAŁKOWITA **108.72m<sup>2</sup>**

POWIERZCHNIA „PO PODŁODZE” **129.46m<sup>2</sup>**

POWIERZCHNIA ZABUDOWY **87.77m<sup>2</sup>**

WYMIARY BUDYNKU

**10.66m x 8.59m**

WYSOKOŚĆ BUDYNKU

**7.35m**

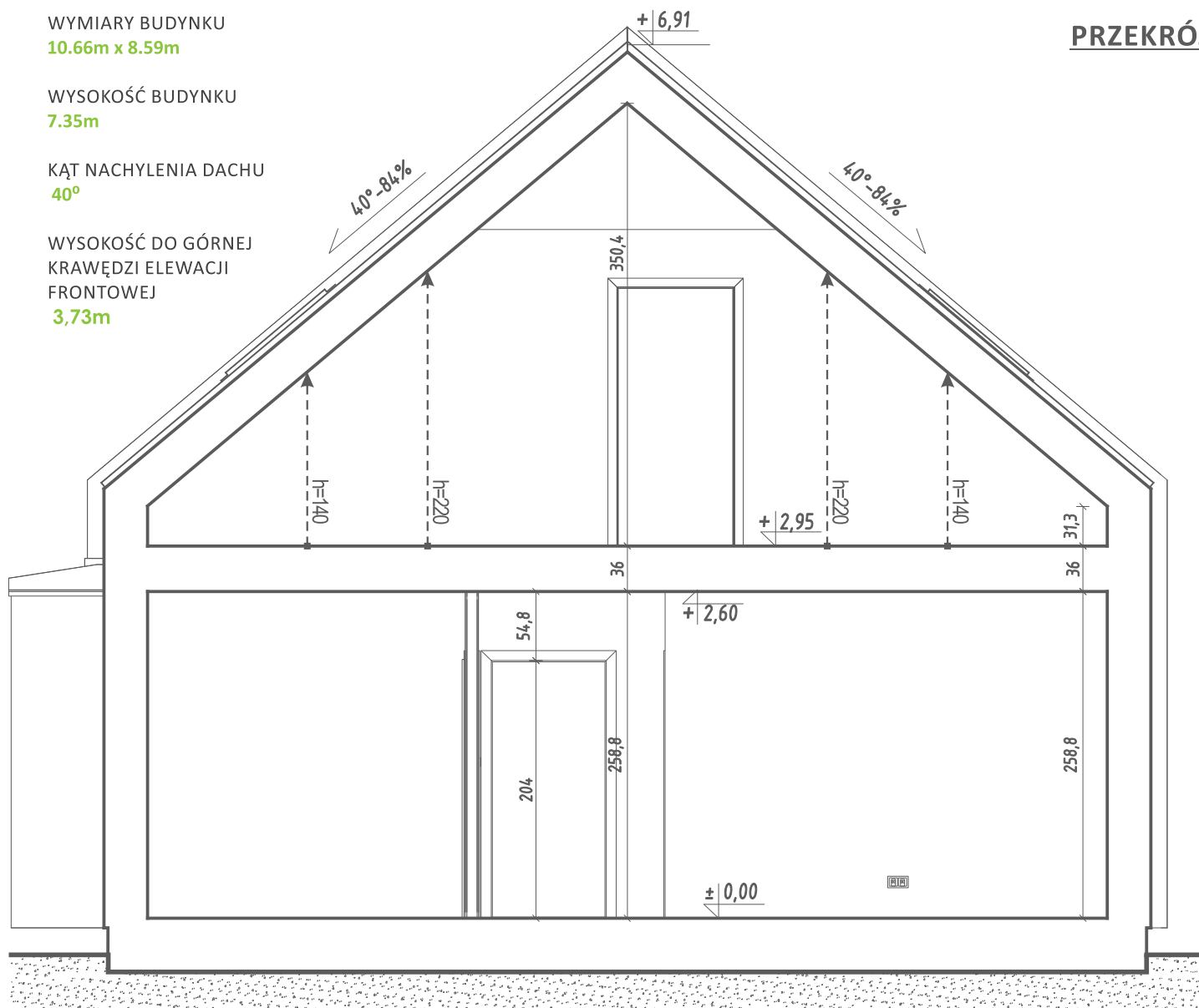
KĄT NACHYLENIA DACHU

**40°**

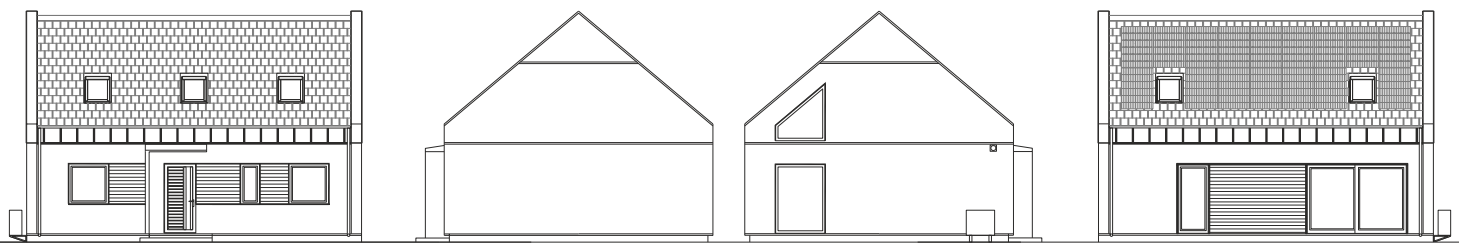
WYSOKOŚĆ DO GÓRNEJ  
KRAWĘDZI ELEWACJI  
FRONTOWEJ

**3.73m**

**PRZEKRÓJ**

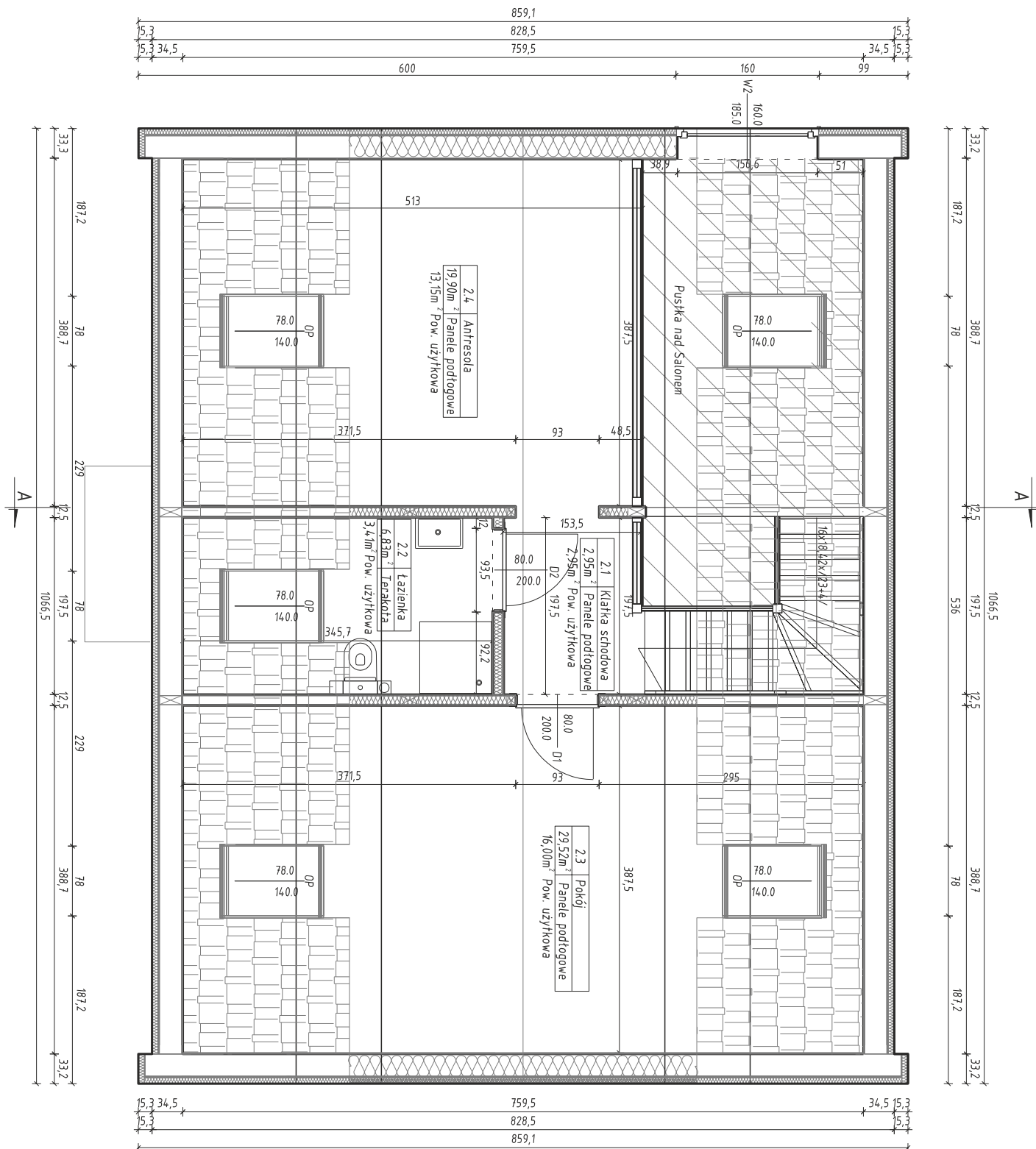


**WIDOK ELEWACJI**





**RZUT PODDASZA**



**OPIS WYKONANIA BUDYNKU**

<b>ŚCIANA ZEWNĘTRZNA</b>	BUDOWA ŚCIANY OD ZEWNĄTRZ DO WEWNĄTRZ	Tynk Silikonowy biały (baranek) 1,5mm, kolor RAL PA013 Wyprawa zbrojąca z kleju i siatki Styropian elewacyjny 7cm, 0,033 W/(m*K) Płyta konstrukcyjna gips-włókno Konstrukcja z drewna klejonego 250x50mm Wełna Mineralna 25 cm , 0,037 W/(m*K) Folia Paroizolacyjna PE 0,4mm Ognioodporna płyta gips-włókno
<b>ŚCIANA WEWNĘTRZNA</b> <small>[ BUDOWA OD ZEWNĄTRZ DO WEWNĄTRZ ]</small>		Płyta konstrukcyjna gips-włókno Konstrukcja z drewna Wełna Mineralna 10 cm Ognioodporna płyta gips-włókno
<b>STROP</b> <small>[ BUDOWA OD SPODU ]</small>		Płyta konstrukcyjna gips-włókno Konstrukcja z drewna klejonego 250x50mm Płyta konstrukcyjna gips-włókno Styropian 5cm Instalacja CO, CWU oraz instalacja wentylacyjna Ognioodporna płyta gips-włókno
<b>DACH</b>	BUDOWA DACHU OD ZEWNĄTRZ DO WEWNĄTRZ	Blachodachówka modułowa firmy Novatic Slate w kolorze RAL9005 oraz 30-letnią gwarancją Łaty i kontr-łaty Membrana Corotop Classic 130gr/m <sup>2</sup> Płyta Thermano 5cm Konstrukcja z drewna klejonego 250x50mm Wełna Mineralna 25 cm , 0,037 W/(m*K) Folia Paroizolacyjna PE 0,4mm Ognioodporna płyta gips-włókno
<b>STOLARKA OKIENNA</b>		3-szybowa stolarka okienna z drewna klejonego ( współczynnik przenikania ciepła UG=0,5Wm2) - 1szt. 60x130cm - 2szt. 130x130 cm - 1szt. 100x220 cm drzwi tarasowe 3-szybowe przesuwane drzwi tarasowe z drewna klejonego o wymiarze 320x220 cm 3-szybowe szklenie stałe o wymiarze 221 x157 cm 3-szybowe szklenie stałe w kształcie trapezu 3-szybowe okna połaciowe marki Velux – 5szt.
<b>STOLARKA DRZWIOWA</b>		Drzwi zewnętrzne preizolowane
<b>ANTRESOLA</b>		Antresola wraz z balustradą wykonaną z połączenia drewna oraz szkła klejonego
<b>INSTALACJA WOD.-KAN.</b>		Instalacja wod.-kan. wg gotowego projektu + 2szt stelażu Grohe Rapid SL w łazienkach
<b>INSTALACJA ELEKTRYCZNA</b>		Instalacja elektryczna wg gotowego projektu
<b>INSTALACJA FOTOWOLTAICZNA</b>		Instalacja fotowoltaiczna o mocy 6,4 kWp oparta na mikroinwerterach oraz panelach o mocy 400W/szt, FullBlack, HalfCut, Perc,
<b>INSTALACJA GRZEWCZA</b>		Pompa ciepła powietrze/woda PANASONIC 7kW+ CWU 185L ALL IN ONE wraz z instalacją ogrzewania podłogowego, Moduł WIFI

<b>SYSTEM WENTYLACYJNY</b>	System rekuperacji + Centrala Wentylacyjna firmy Zehnder	
<b>FUNDAMENTY</b>	Fundament prefabrykowany z izolacją przeciwwilgociową	
<b>PARAPETY</b>	Parapety zewnętrzne wykonane z blachy powlekanej w kolorze RAL 9005	
<b>OPIERZENIE ORAZ ORYNNOWANIE</b>	Systemowe z blachy powlekanej w kolorze RAL 9005	
<b>SCHODY WEWNĘTRZNE</b>	Schody sosnowe(niemalowane) wraz z balustradą wykonaną z połączenia drewna oraz szkła klejonego	
<b>DODATKI NIE UWZGLĘDNIONE W CENACH PODSTAWOWYCH</b>	Projekt architektoniczny w czterech egzemplarzach	2000,00 zł brutto
	Transport ciężarowy	
	Zakwaterowanie dla ekipy montażystów maksymalnie 5 dni dla budynków odległych o co najmniej 80km od siedziby firmy SENDOM	
	Lustrzane odbicie	10.000 zł brutto
	Stolarka Okienno-Drzwiowa w kolorze Antracyt	5.000 zł brutto

## **ZAKRES CZYNNOŚCI PO STRONIE INWESTORA**

### **PRZED PODPISANIEM UMOWY:**

- dostarczenie warunków zabudowy lub wypisu i wyrysu z miejscowego planu zagospodarowania przestrzennego dla działki, na której ma być realizowana inwestycja. Umowa będzie zawarta na podstawie pozytywnej weryfikacji dokumentów.

### **PO PODPISANIU UMOWY:**

- badania geologiczne ( według wyników badań - wymiana i zagęszczenie gruntu);
- adaptacja projektu przez osobę posiadającą stosowne uprawnienia;
- przesłanie kopii wyniku badań geologicznych + wynik badań po zagęszczeniu gruntu;
- przesłanie projektu po adaptacji (zatwierdzonego przez odpowiedni organ Administracji Publicznej) do siedziby firmy Sendom;
- przesłanie kopii pozwolenia na budowę do siedziby firmy Sendom;
- o ostatecznym terminie rozpoczęcia budowy decyduje termin dostarczenia kompletu dokumentów oraz uregulowania płatności według schematu zawartego w umowie.

### **OBOWIĄZKI INWESTORA PRZED ROZPOCZĘCIEM BUDOWY:**

- wybrać kierownika budowy;
- zgłosić rozpoczęcie robót budowlanych w stosownym oddziale nadzoru budowlanego;
- geodezyjnie wytyczyć obiekt w terenie;
- przygotować grunt zgodnie z otrzymaną animacją wymiany gruntu.

### **OBOWIĄZKI INWESTORA PODCZAS TRWANIA BUDOWY:**

- podstawienie worka na śmieci typu „BIG BAG” lub wyznaczenie miejsca składowania odpadów – utylizacja po stronie inwestora;
- zapewnienie prądu na działce;
- podstawienie na działce sanitariatu dla pracowników na czas trwania budowy.

### **WAŻNE**

Firma Sendom zastrzega sobie prawo do zmiany producenta materiałów budowlanych, gwarantując przy tym taki sam poziom jakościowy użytych materiałów.

Przedstawiona oferta ma charakter informacyjny, nie stanowi oferty handlowej w rozumieniu Art.66 par.1 Kodeksu Cywilnego. Podane ceny są cenami brutto PLN. Zawierają podatek VAT od towarów i usług.